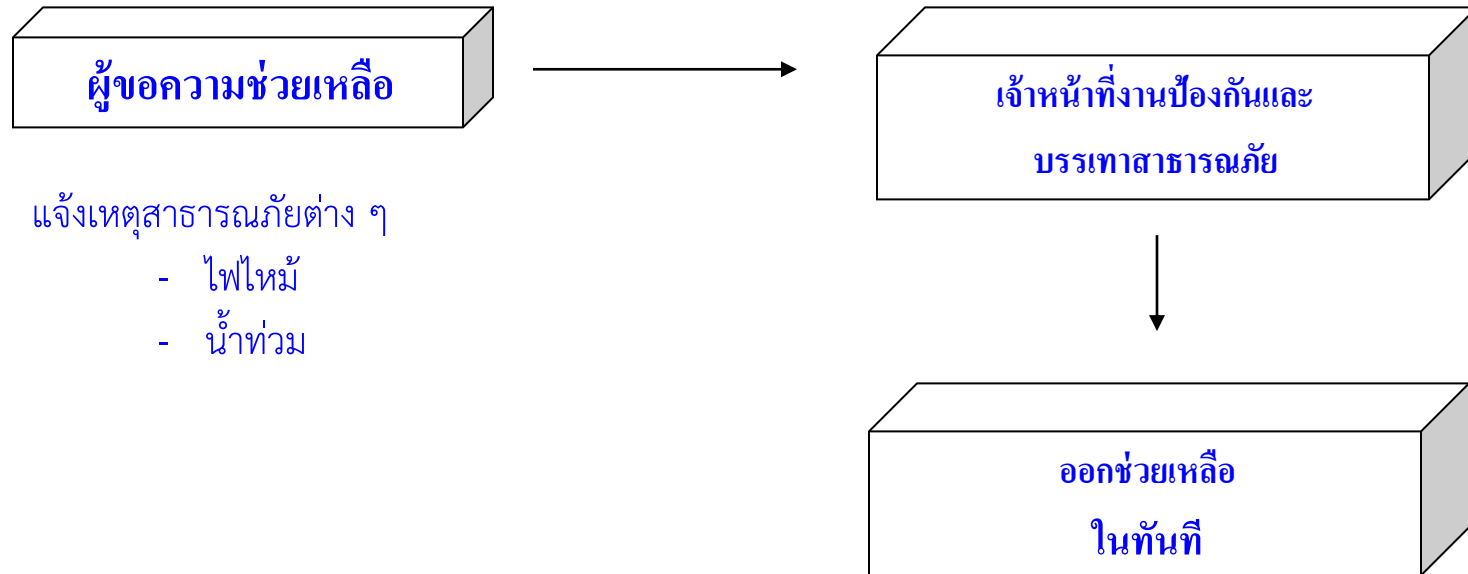
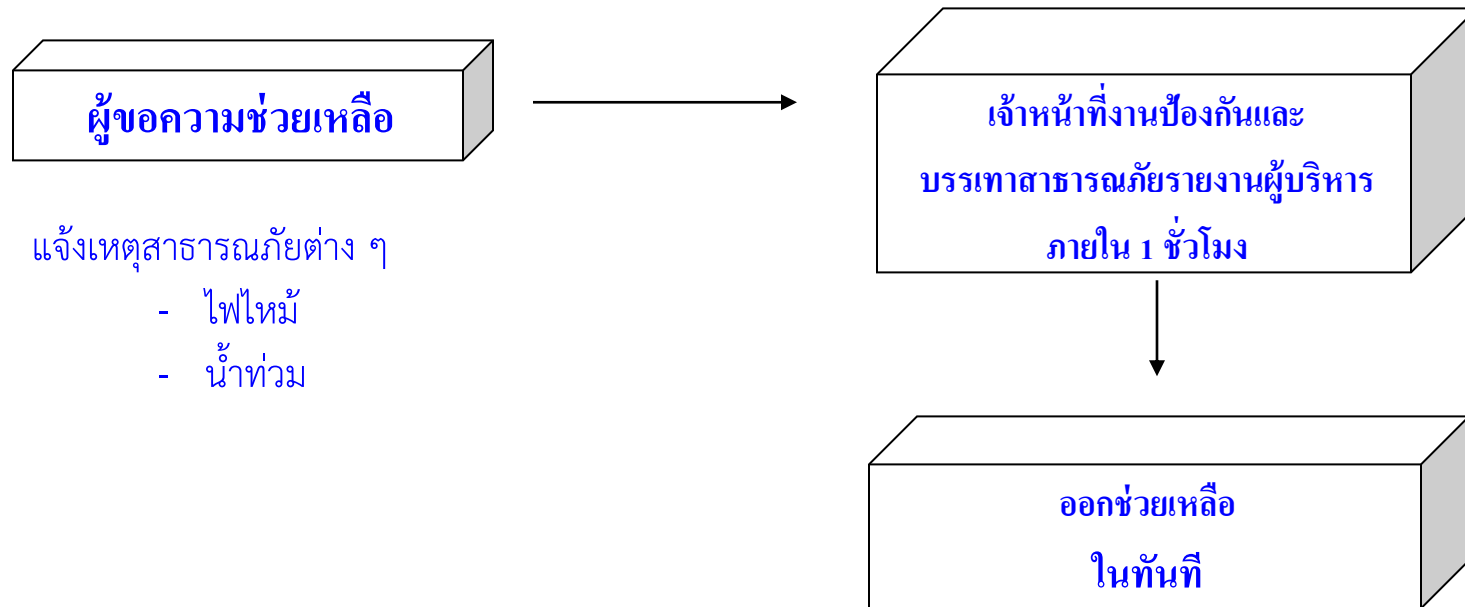


แผนผังแสดงขั้นตอนและระยะเวลาการปฏิบัติราชการ
(การช่วยเหลือสาธารณภัย)



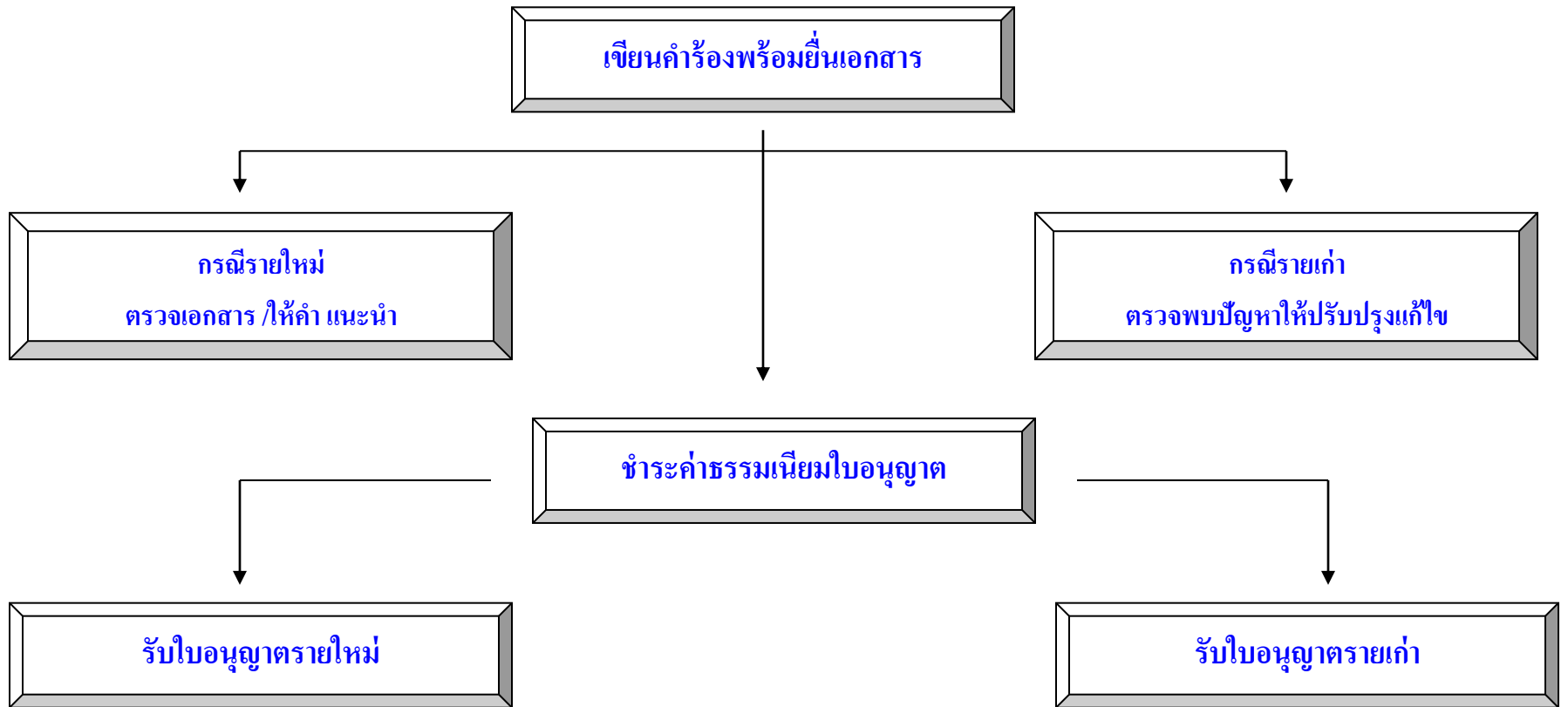
ขั้นตอนการช่วยเหลือสาธารณภัย เวลาปฏิบัติงานเดิม - ชั่วโมง เวลาปฏิบัติงานที่ปรับลด ในทันที

แผนผังแสดงขั้นตอนและระยะเวลาการปฏิบัติราชการ (งานป้องกันบรรเทาสาธารณภัย)



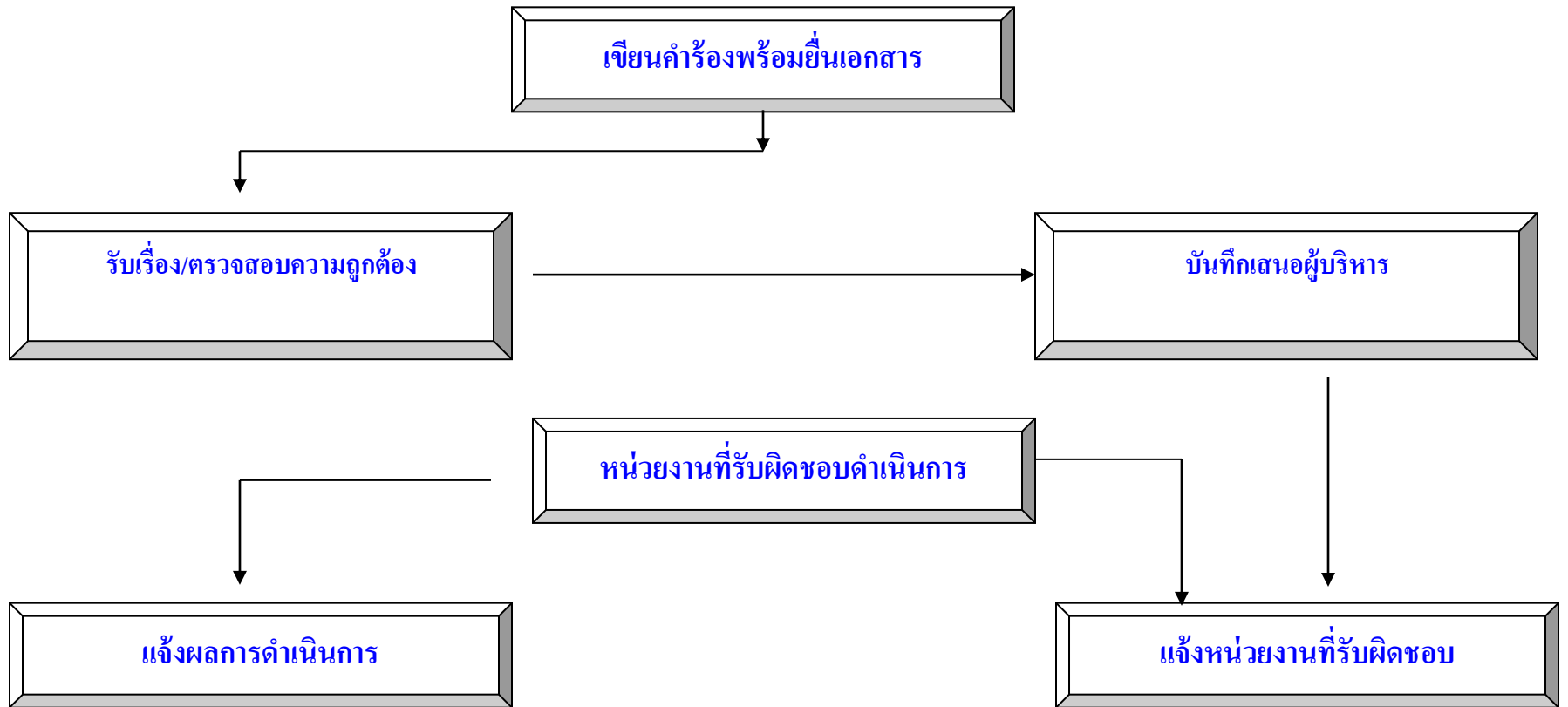
ขั้นตอนงานป้องกันบรรเทาสาธารณภัย เวลาปฏิบัติงานเดิม ๑ ชั่วโมง เวลาปฏิบัติงานที่ปรับลด ในทันที

แผนผังแสดงขั้นตอนและระยะเวลาการปฏิบัติราชการ
(การขอใบอนุญาตประกอบกิจการต่าง ๆ)



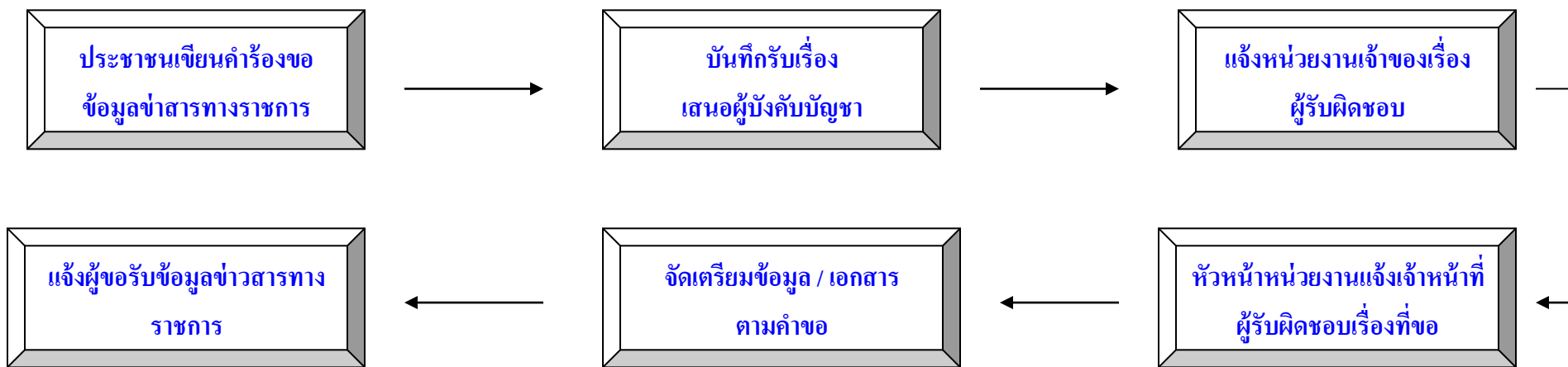
ขั้นตอนการขอใบอนุญาตประกอบกิจการต่าง ๆ เดิม ๓๐ วัน ต่อราย เวลาปฏิบัติงานที่ปรับลด ๒๐ วันต่อราย

แผนผังแสดงขั้นตอนและระยะเวลาการปฏิบัติราชการ
(รับแจ้งเรื่องราวร้องทุกข์)

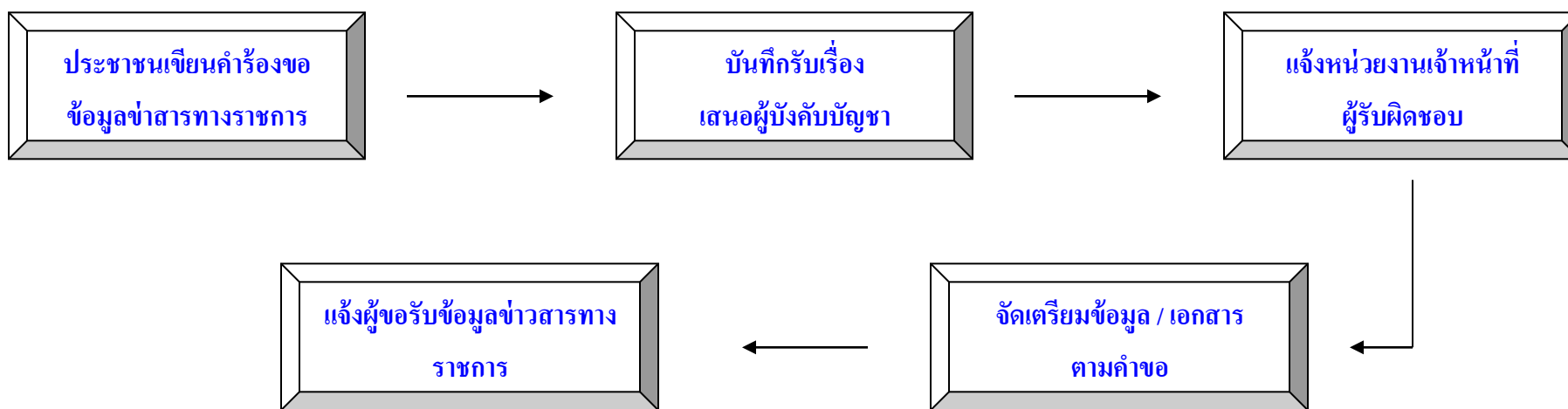


ขั้นตอนการรับแจ้งเรื่องราวร้องทุกข์ ๒๐ วัน ต่อราย เวลาปฏิบัติงานที่ปรับลด ๗ วันต่อราย

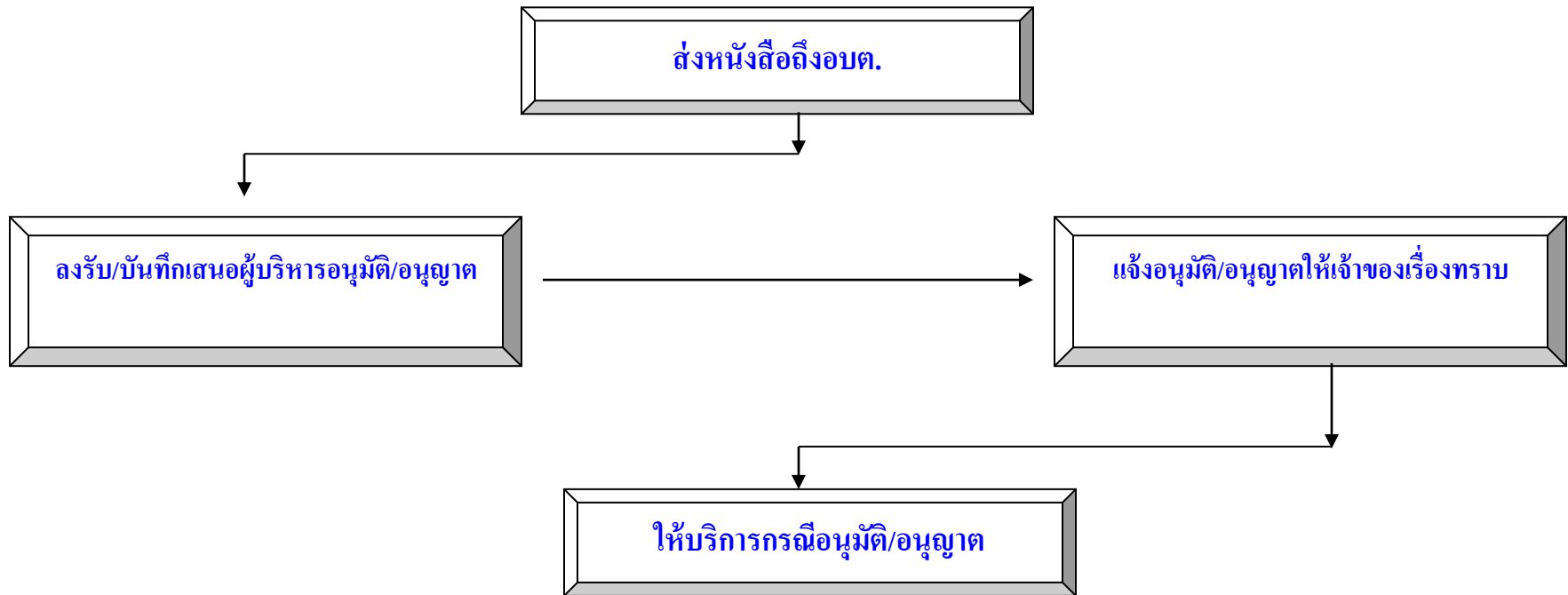
แผนผังแสดงขั้นตอนและระยะเวลาการปฏิบัติราชการ
(การขอข้อมูลข่าวสารทางราชการเดิม)



(การขอข้อมูลข่าวสารทางราชการกำหนดใหม่)

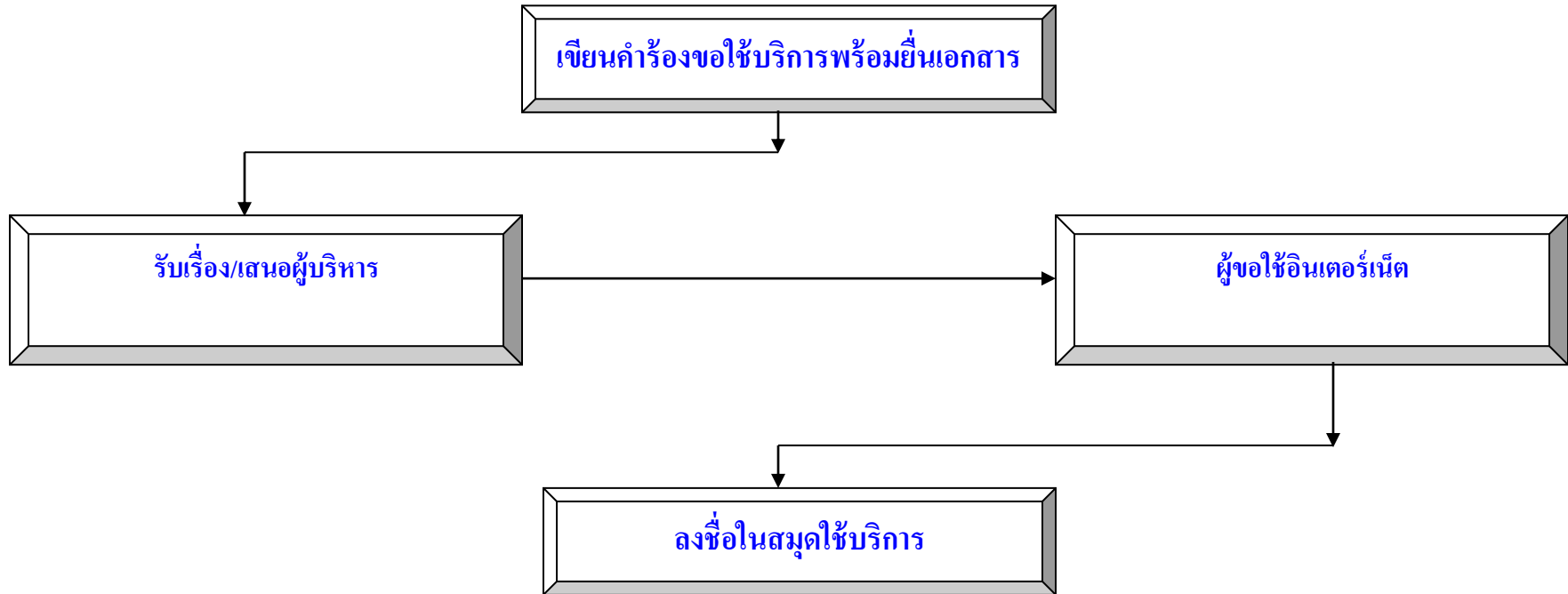


แผนผังแสดงขั้นตอนและระยะเวลาการปฏิบัติราชการ
(การขอลดค่าบริการกิจการล่องแก่ง)



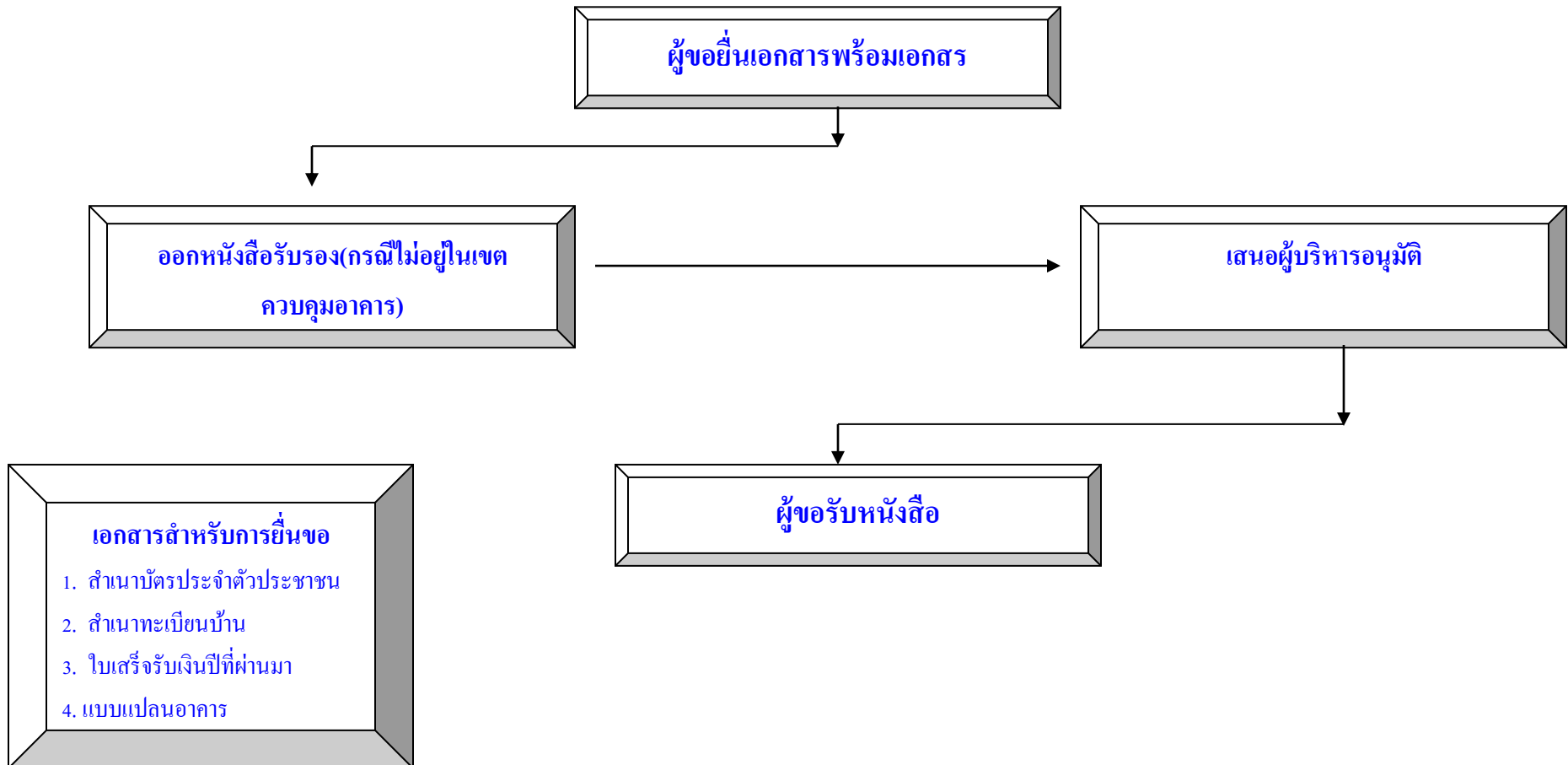
ขั้นตอนการขอลดค่าบริการกิจการล่องแก่ง เดิม - วัน ต่อราย เวลาปฏิบัติงานที่ปรับลด ๕ วันต่อราย

แผนผังแสดงขั้นตอนและระยะเวลาการปฏิบัติราชการ
(บริการอินเทอร์เน็ต)



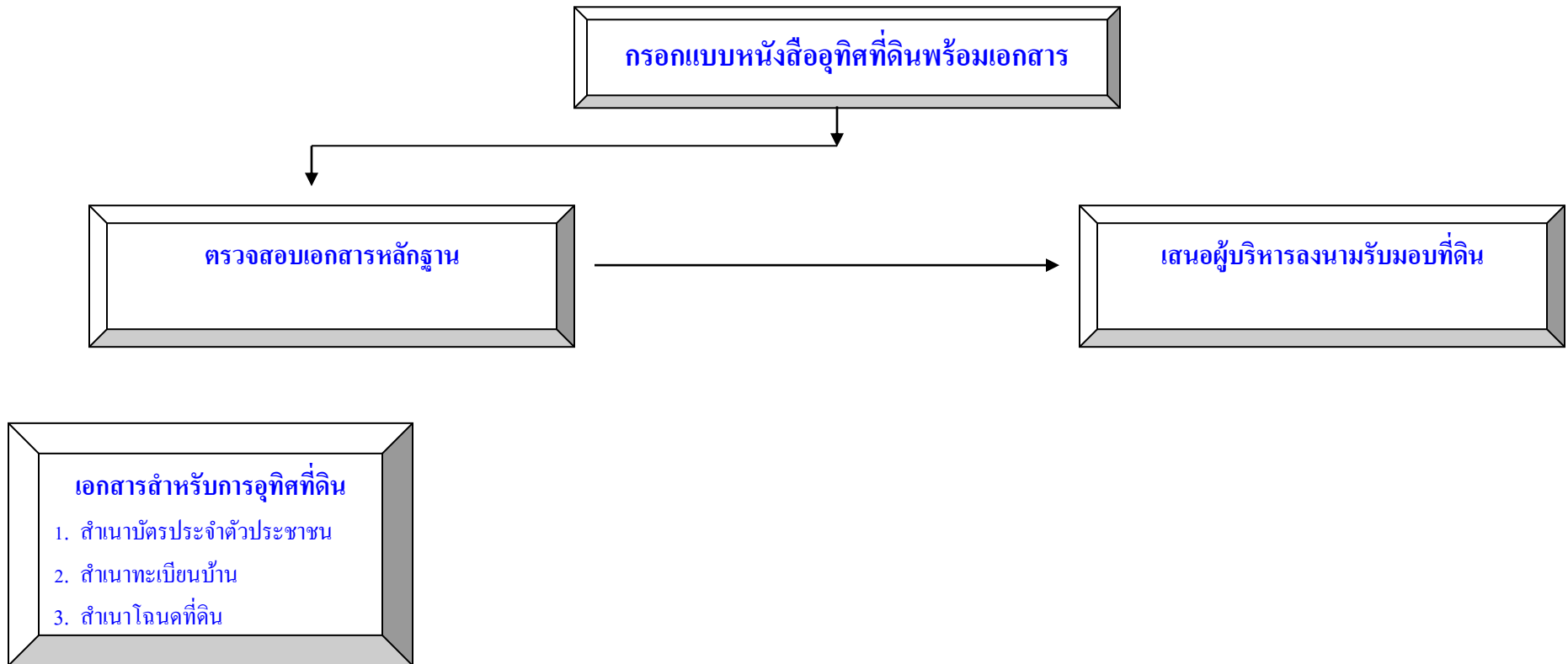
ขั้นตอนการขอใช้บริการอินเทอร์เน็ต เดิม - นาที ต่อราย เวลาปฏิบัติงานที่ปรับลด ๓ นาทีต่อราย

แผนผังแสดงขั้นตอนและระยะเวลาการปฏิบัติราชการ (ขออนุญาตก่อสร้างอาคาร)



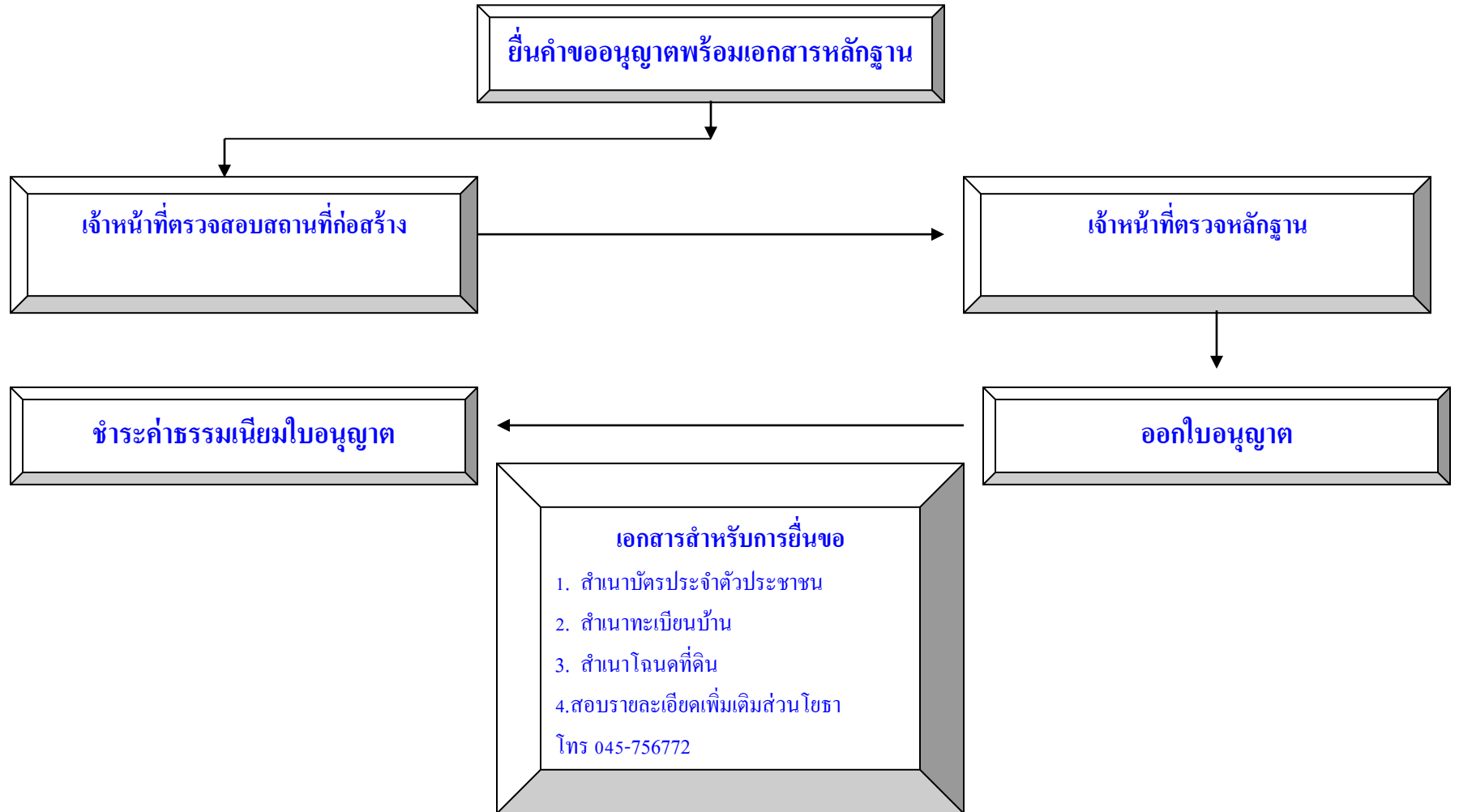
ขั้นตอนการขออนุญาตก่อสร้างอาคาร เดิม ๓๐ นาที ต่อราย เวลาปฏิบัติงานที่ปรับลด ๔-๖ นาทีต่อราย

แผนผังแสดงขั้นตอนและระยะเวลาการปฏิบัติราชการ (อุทิศที่ดินเพื่อเป็นทางสาธารณะ)



ขั้นตอนการอุทิศที่ดินเพื่อเป็นทางสาธารณะ เดิม ๗ วัน ต่อราย เวลาปฏิบัติงานที่ปรับลด ๕-๖ วันต่อราย

แผนผังแสดงขั้นตอนและระยะเวลาการปฏิบัติราชการ (การขออนุญาตขุดดินและถมดิน)



ขั้นตอนการขออนุญาตขุดดินและถมดิน ๓ วัน ต่อราย เวลาปฏิบัติงานที่ปรับลด วันต่อราย

แผนผังแสดงขั้นตอนและระยะเวลาการปฏิบัติราชการ (งานจัดเก็บรายได้)

ผู้มีหน้าที่ชำระภาษี



ภาษีโรงเรือน
และที่ดิน

ภาษีป้าย

ภาษีบำรุงท้องที่



กรอกข้อมูลในแบบพร้อมแนบเอกสารยื่นต่อเจ้าหน้าที่



เจ้าหน้าที่ตรวจสอบเอกสาร



ออกใบเสร็จรับเงิน

เอกสารสำหรับการยื่นภาษี

1. สำเนาบัตรประจำตัวประชาชน
2. สำเนาทะเบียนบ้าน
3. ใบเสร็จรับเงินปีที่ผ่านมา

ขั้นตอนการชำระภาษีต่าง ๆ

เดิม ๑๐ นาที / ราย

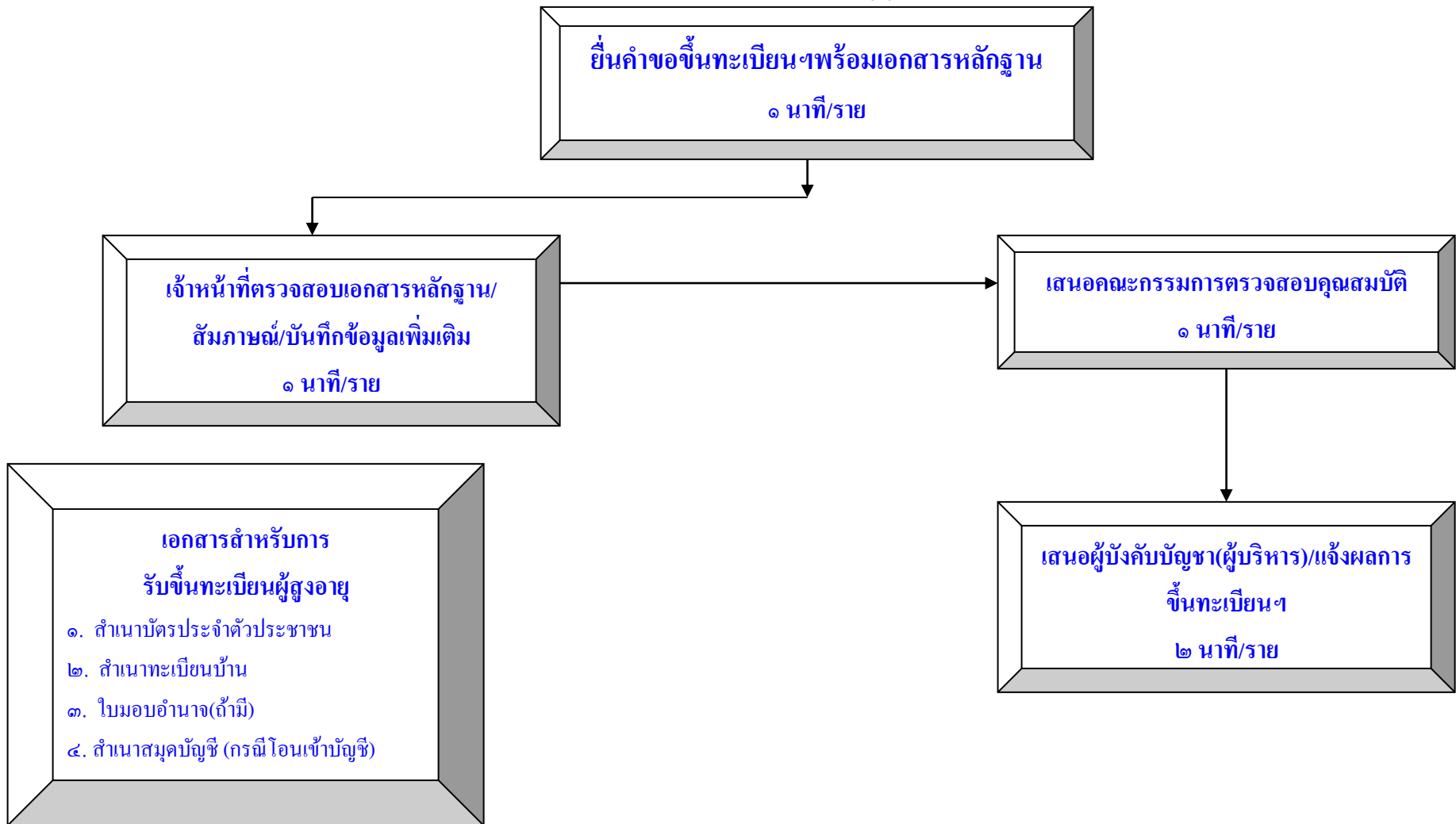
เวลาปฏิบัติงานที่ปรับลด ๕ นาที / ราย

เอกสารแนบท้ายประกาศองค์การบริหารส่วนตำบลนาคำ
เรื่องการกำหนดระยะเวลาแล้วเสร็จของงานบริการ การขออนุญาต การวินิจฉัยสั่งการของทุกกระบวนการตามข้อแนะนำของ
กระทรวงมหาดไทย

| ที่ | กระบวนการงาน | ระยะเวลาเดิมที่องค์กรปกครองส่วนท้องถิ่นให้บริการ | ระยะเวลาที่ปรับลด |
|-----|------------------------------------------------------------------------------|--------------------------------------------------|-------------------|
| ๑ | งานรับขึ้นทะเบียนผู้สูงอายุ | ๑๐ นาที/ราย | ๓- ๕ นาที/ราย |
| ๒ | งานรับขึ้นทะเบียนผู้พิการ | ๑๐ นาที/ราย | ๓- ๕ นาที/ราย |
| ๓ | งานเบิกจ่ายเบี้ยยังชีพผู้สูงอายุ | ๖ นาที/ราย | ๓ นาที/ราย |
| ๔ | งานเบิกจ่ายเบี้ยความพิการ | ๖ นาที/ราย | ๓ นาที/ราย |
| ๕ | จัดเก็บภาษีบำรุงท้องที่ | ๔ นาที/ราย | คงเดิม |
| ๖ | จัดเก็บภาษีโรงเรือนและที่ดิน | ๕ นาที/ราย | คงเดิม |
| ๗ | จัดเก็บภาษีป้าย | ๕ นาที/ราย | คงเดิม |
| ๘ | จดทะเบียนพาณิชย์ | ๑๐ นาที/ราย | คงเดิม |
| ๙ | งานป้องกันบรรเทาสาธารณภัย | ในทันที | คงเดิม |
| ๑๐ | รับเรื่องรื้อร้องทุกข์ | ๗ วัน/ราย | คงเดิม |
| ๑๑ | การขอข้อมูลข่าวสาร | ๕ นาที/ราย | คงเดิม |
| ๑๒ | การขออนุญาตประกอบกิจการที่เป็นอันตรายต่อสุขภาพ - ขออนุญาตใหม่/ต่อใบอนุญาต | ๒๐ วัน/ราย | คงเดิม |
| ๑๓ | การขออนุญาตจัดตั้งตลาด - ขออนุญาตใหม่/ต่อใบอนุญาต | ๒๐ วัน/ราย | คงเดิม |
| ๑๔ | บริการอินเทอร์เน็ต | ๓ นาที/ราย | คงเดิม |
| ๑๕ | การช่วยเหลือสาธารณภัย | ในทันที/ราย | คงเดิม |
| ๑๖ | อุทกภัยที่ดินเพื่อเป็นทางสาธารณะ | ๕-๖ วัน/ราย | คงเดิม |
| ๑๗ | ขออนุญาตก่อสร้างอาคาร | ๑๐-๑๓ นาที/ราย | คงเดิม |
| ๑๘ | รับแจ้งความเสียหายเพื่อดำเนินการแก้ไข | ทันที | คงเดิม |

หมายเหตุ : เริ่มเวลาตั้งแต่ผู้มารับบริการมีเอกสารครบถ้วนถูกต้อง

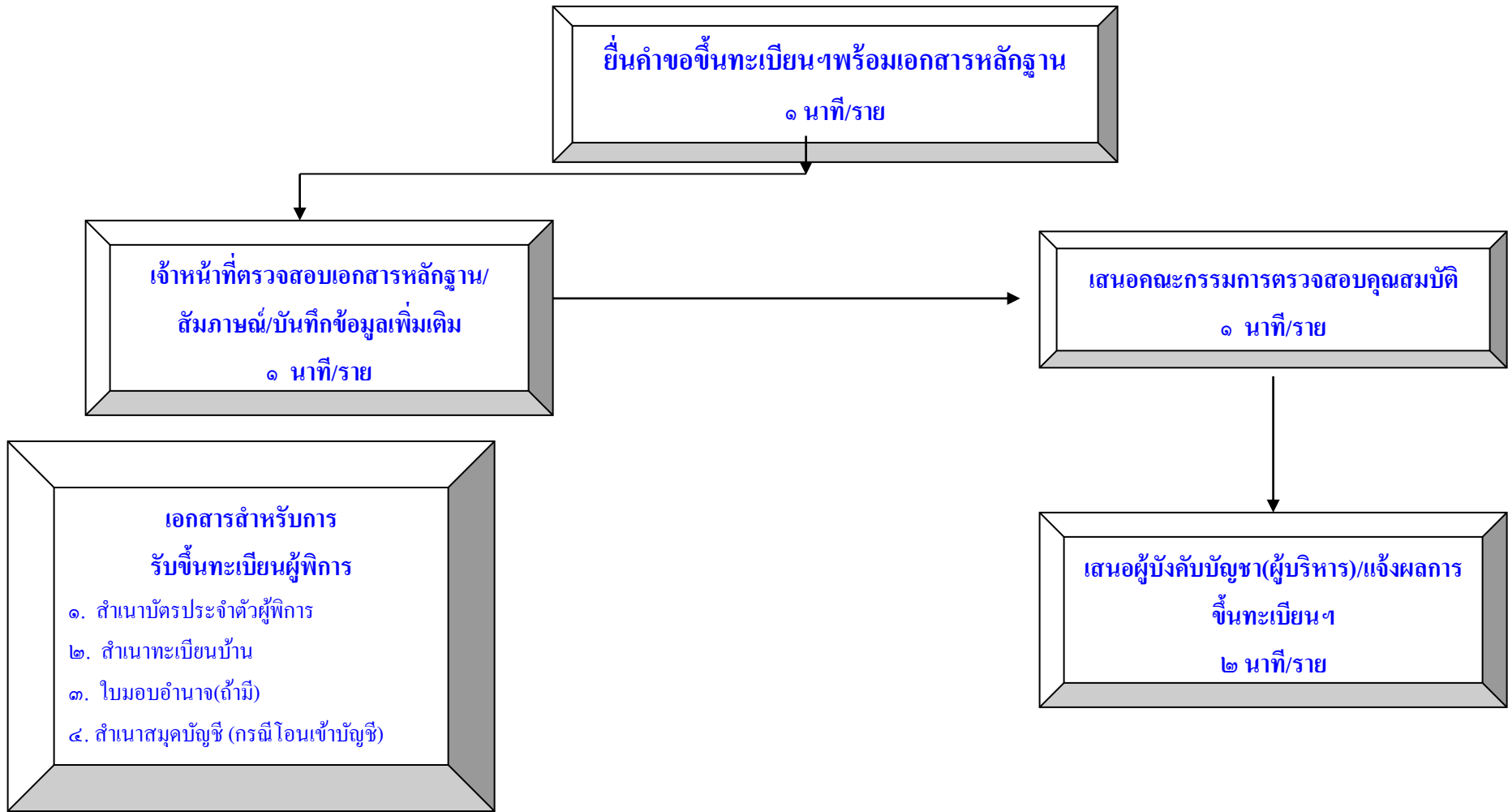
แผนผังแสดงขั้นตอนและระยะเวลาการปฏิบัติราชการ (การรับขึ้นทะเบียนผู้สูงอายุ)



ขั้นตอนการรับขึ้นทะเบียนผู้พิการ เดิม ๑๐ นาที/ราย เวลาปฏิบัติงานที่ปรับลด ๓-๕ นาที/ราย
หมายเหตุ: รับขึ้นทะเบียนภายในวันที่ ๑-๓๐ พฤศจิกายน ของทุกปี

เจ้าหน้าที่ที่ได้รับการแต่งตั้ง
รับขึ้นทะเบียนผู้สูงอายุ

แผนผังแสดงขั้นตอนและระยะเวลาการปฏิบัติราชการ (การรับขึ้นทะเบียนผู้พิการ)



ขั้นตอนการรับขึ้นทะเบียนผู้พิการ เดิม ๑๐ นาที/ราย เวลาปฏิบัติงานที่ปรับลด ๓-๕ นาที/ราย

หมายเหตุ: รับขึ้นทะเบียนภายในวันที่ ๑-๓๐ พฤศจิกายน ของทุกปี

เจ้าหน้าที่ที่ได้รับการแต่งตั้ง
รับขึ้นทะเบียน

แผนผังแสดงขั้นตอนและระยะเวลาการปฏิบัติราชการ

(การเบิก-จ่ายเบี้ยผู้สูงอายุ)

